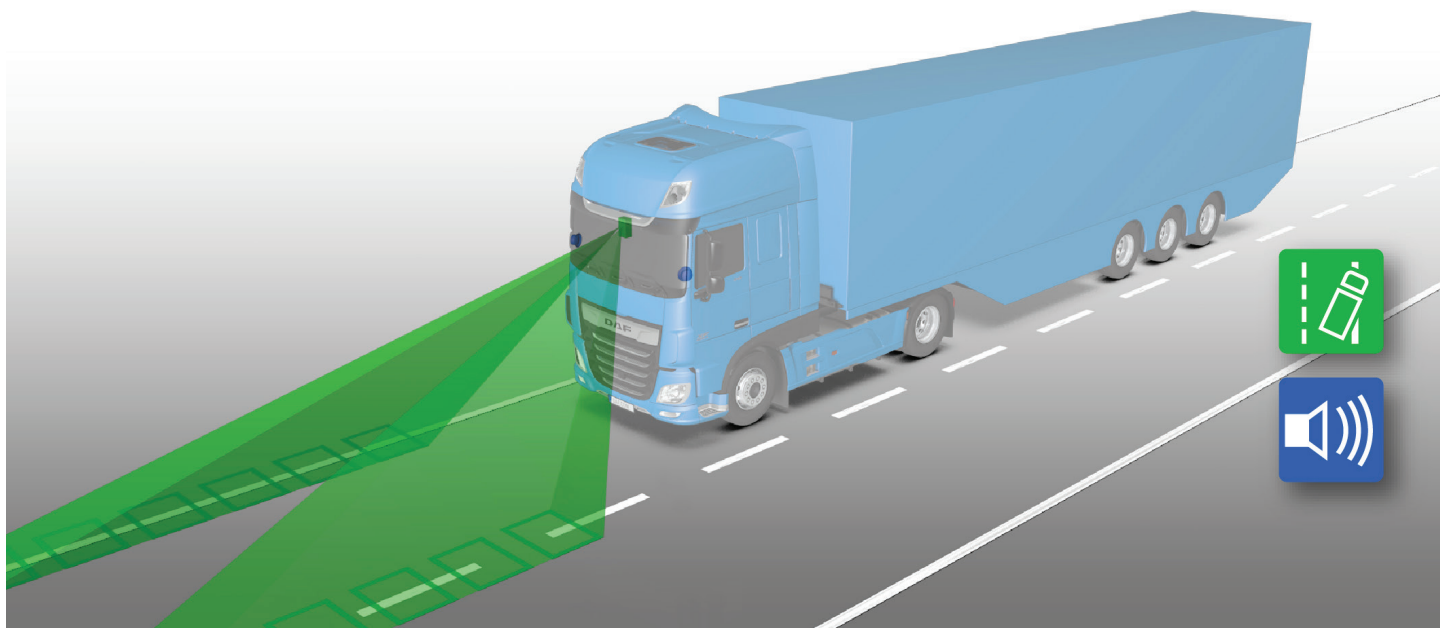


# DAF - sávelhagyás-figyelmeztető rendszer

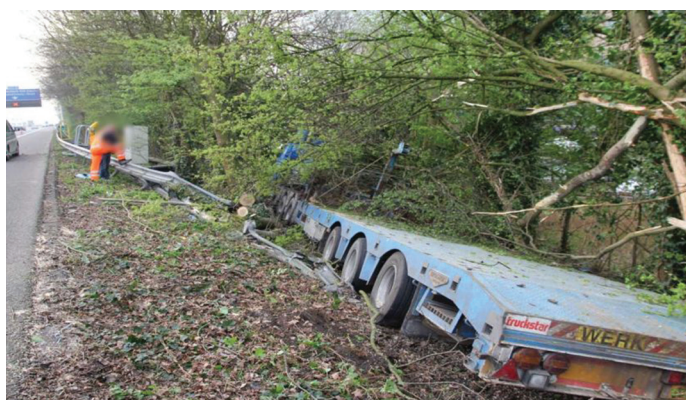
Mindig a helyes úton



## A véletlen sávelhagyás veszélye

Egy különösen hosszú, fárasztó munkanap végén a járművezető figyelmét könnyebben elterelhetik külső tényezők. Csupán egy pillanatnyi koncentrációvesztés elegendő, és a következmény az útvonalról lesodródó jármű, amely másik sávban vagy az út szélén köt ki.

A kamionbalesetek vagy súlyos események több mint harmada hozható összefüggésbe az akaratlan sávelhagyással.



A kamionvezető hibájából bekövetkező közúti balesetek negyedében fontos szerepet játszik az álomosság, fáradtság vagy figyelemelvonás.

## Sávelhagyás-figyelmeztető rendszer

A sávelhagyás-figyelmeztetés (LDWS) megelőzi az akaratlan sávváltást és az útról lehajtást: figyelmezteti a sofőrt a sávfelfestés keresztezésére bármelyik irányba.



## Hogyan működik az LDWS?

Az LDWS alapját a jármű kamerarendszere adja. A szélvédő mögötti kamera a jármű helyzetét figyeli a sávfelfestéshez képest. Ha a jármű jobbra vagy balra készül elhagyni a sávot, a rendszer némítja a rádiót, és a hangszóró jól hallható hangjelzést ad az adott oldalon, ahonnan a sofőrnek el kell kormányoznia a járművet.

A rendszer működési logikája kiszűri a szándékos sávváltás által kiváltott, alaptalan hibaüzeneteket.